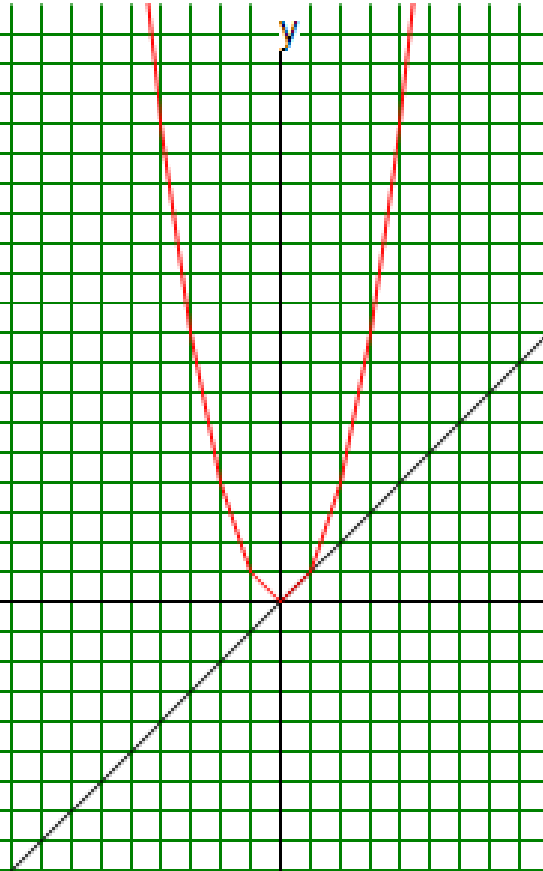


Программирование на языке Паскаль

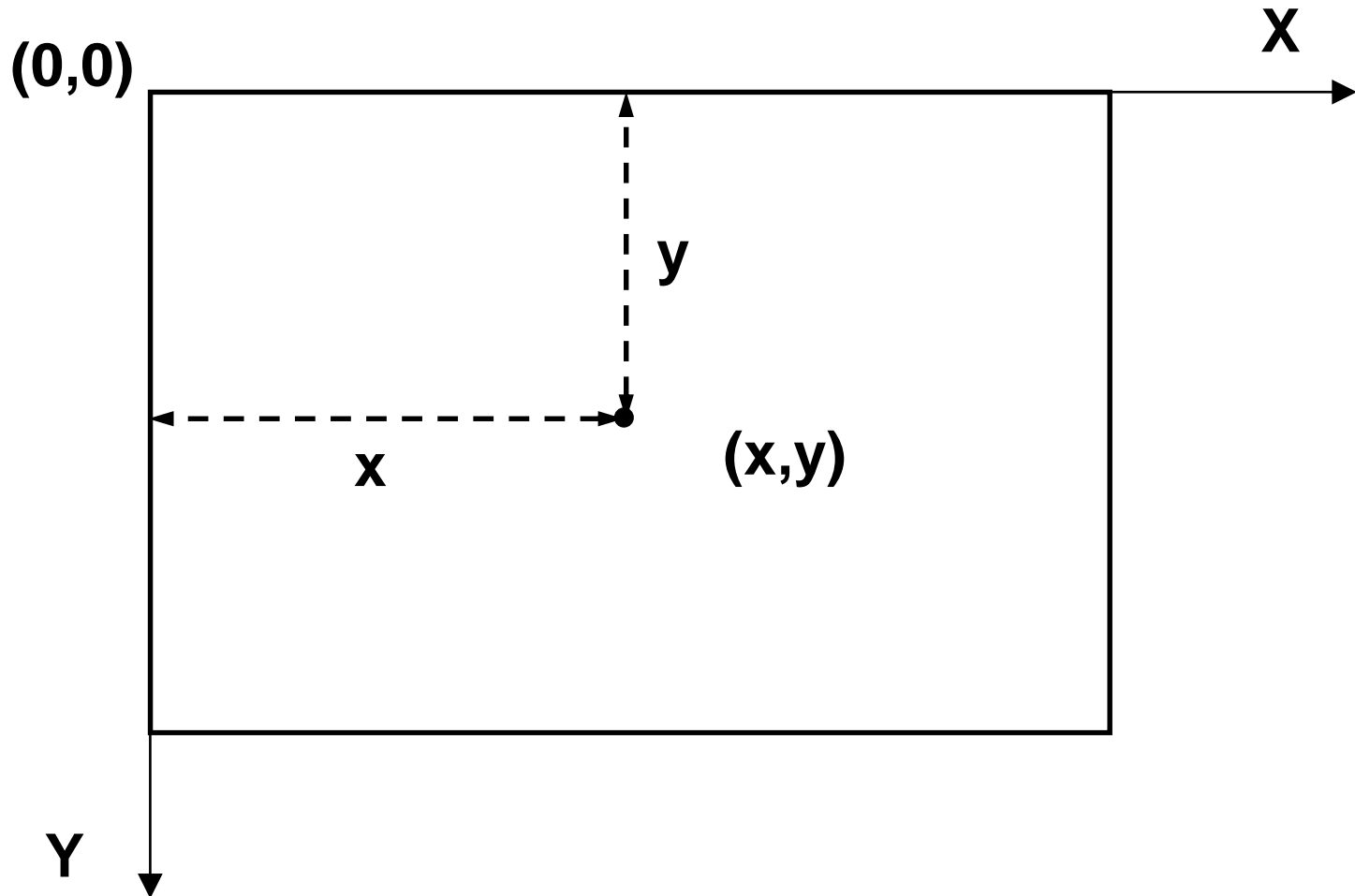
**Тема. Графика. Построение
графиков**

Задание

GraphABC.NET



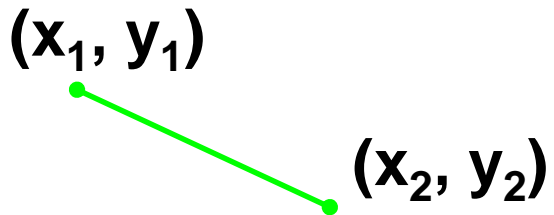
Система координат



Графический экран PascalABC (по умолчанию) содержит 640 точек по горизонтали и 400 точек по вертикали. Начало отсчета – левый верхний угол экрана. Ось x направлена вправо, а ось y – вниз.

Координаты исчисляются в пикселях.

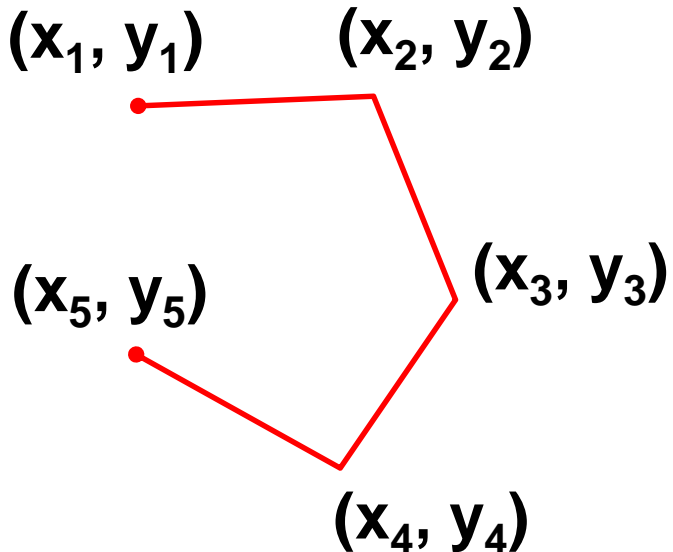
Графические примитивы



```
Line (x1, y1, x2, y2) ;
```

Рисует отрезок от точки (x_1, y_1) до точки (x_2, y_2)

```
Line (100, 100, 200, 200) ;
```

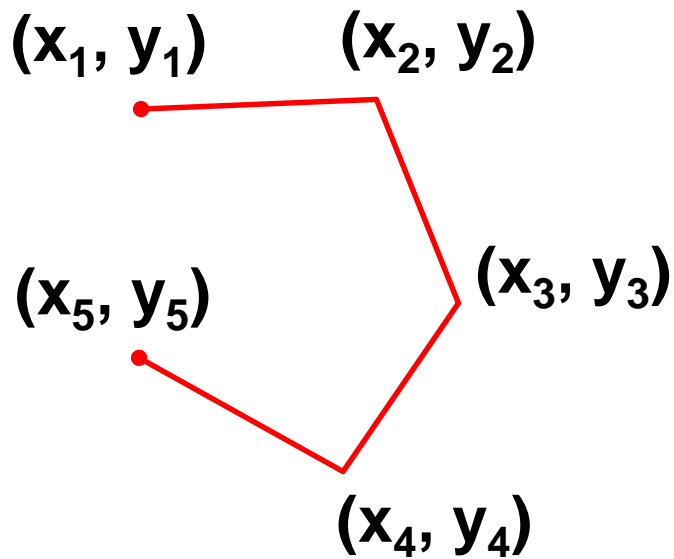


```
MoveTo (x, y) ;
```

Устанавливает текущую позицию рисования в точку (x, y)

```
MoveTo (10, 10) ;
```

Графические примитивы



```
LineTo (x, y) ;
```

Рисует отрезок от текущей позиции до точки (x, y) .

Текущая позиция переносится в точку (x, y)

```
MoveTo (x1, y1) ;
```

```
LineTo (x2, y2) ;
```

```
LineTo (x3, y3) ;
```

```
LineTo (x4, y4) ;
```

```
LineTo (x5, y5) ;
```

```
MoveTo (10, 10) ;
```

```
LineTo (50, 10) ;
```

```
LineTo (80, 40) ; . . .
```

Текст

```
TextOut (x, y, 'Текст');
```

(x, y)
•

Текст