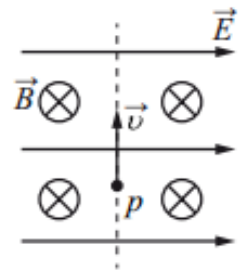
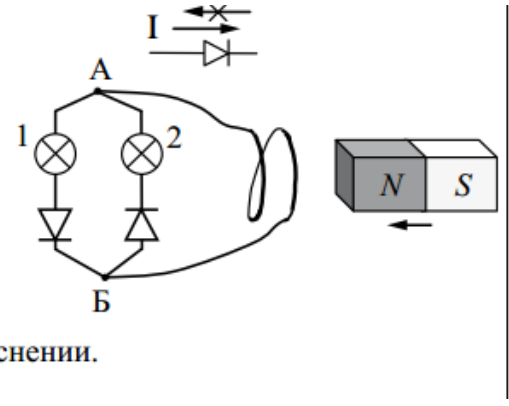


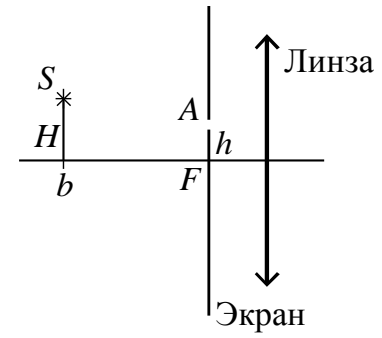
27 В камере, из которой откачан воздух, создали электрическое поле напряжённостью \vec{E} и магнитное поле с индукцией \vec{B} . Поля однородные, $\vec{E} \perp \vec{B}$. В камеру влетает протон p , вектор скорости которого перпендикулярен \vec{E} и \vec{B} , как показано на рисунке. Модули напряжённости электрического поля и индукции магнитного поля таковы, что протон движется прямолинейно. Объясните, как изменится начальный участок траектории протона, если напряжённость электрического поля увеличить. В ответе укажите, какие явления и закономерности Вы использовали для объяснения. Влиянием силы тяжести пренебречь.



28 Электрическая цепь состоит из двух лампочек, двух диодов и витка провода, соединённых, как показано на рисунке. (Диод пропускает ток только в одном направлении, как показано в верхней части рисунка.) Какая из лампочек загорится, если к витку приближать северный полюс магнита? Ответ объясните, указав, какие явления и закономерности Вы использовали при объяснении.



29. Главная оптическая ось тонкой собирающей линзы с фокусным расстоянием $F = 20$ см и точечный источник света S находятся в плоскости рисунка. Точка S находится на расстоянии $b = 60$ см от плоскости линзы и на расстоянии H от её главной оптической оси. В левой фокальной плоскости линзы лежит тонкий непрозрачный экран с маленьким отверстием A , находящимся в плоскости рисунка на расстоянии $h = 4$ см от главной оптической оси линзы. Пройдя через отверстие в экране и линзу, луч SA от точечного источника пересекает её главную оптическую ось на расстоянии $x = 16$ см от плоскости линзы. Найдите величину H . Дифракцией света пренебречь. Постройте рисунок, показывающий ход луча через линзу.



30. В дно водоёма глубиной 2 м вертикально вбита свая. На 1 м свая выступает из воды. Угол падения солнечных лучей на поверхность воды равен 30° . Постройте ход лучей, формирующих тень от сваи на дне водоёма, и определите её длину. Показатель преломления воды $n = \frac{4}{3}$.